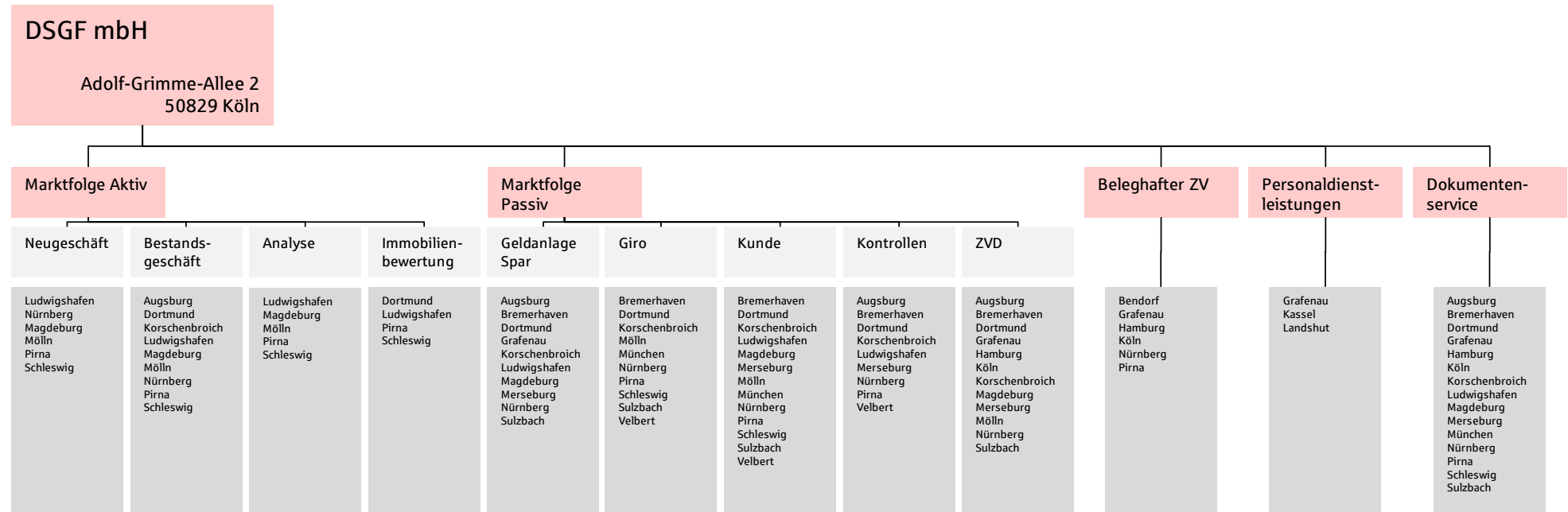


Standortübersicht und Leistungsorte der DSGF

STAND: MAI 2026



- **Augsburg:** Halderstraße 1-5, 86150 Augsburg
- **Bendorf:** Engerser Straße 59, 56170 Bendorf
- **Bremerhaven:** Friedrich-Ebert-Straße 64, 27570 Bremerhaven
- **Dortmund:** Freistuhl 6, 44137 Dortmund
- **Grafenau:** Ulrichstraße 9, 94481 Grafenau
- **Hamburg:** Horner Landstraße 302-304, 22111 Hamburg
- **Kassel:** Opernstraße 15, 34117 Kassel
- **Köln:** Adolf-Grimme-Allee 2, 50829 Köln
- **Korschenbroich:** Hindenburgstraße 23, 41352 Korschenbroich
- **Landshut:** Bürgermeister-Zeiler-Straße 1, 84036 Landshut
- **Ludwigshafen:** Zollhofstraße 17-19, 67059 Ludwigshafen

- **Magdeburg:** Lübecker Straße 126, 39124 Magdeburg
- **Merseburg:** Robert-Blum-Straße 17, 06217 Merseburg
- **Möln:** Grambeker Weg 147, 23879 Möln
- **München:** Chiemgaustraße 109, 81549 München
- **Nürnberg:** Marienstraße 3, 90402 Nürnberg
- **Pirna:** Rottwenderdorfer Straße 41 A, 01796 Pirna
- **Schleswig:** Ratssteich 23, 24837 Schleswig
- **Sulzbach:** Otto-Volger-Straße 1, 65843 Sulzbach
- **Velbert:** Friedrichstraße 177, 42551 Velbert